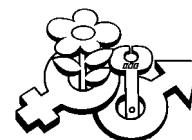


Nysted Efterskole
Skansevej 22
4880 Nysted
Tlf 54 87 11 78
Homepage: www.nysted-efterskole.dk
E-mail: info@nysted-efterskole.dk



Spørgeskemaundersøgelse Nysted Efterskole.

Forældrenes opfattelse af Nysted Efterskole.

Nysted den 3. oktober 2003

FORMÅL MED UNDERSØGELSEN

På Nysted Efterskole arbejder vi til stadighed på at forbedre og tilpasse det arbejde vi udfører. Til brug for at målrette den indsats, finder vi at spørgeskemaundersøgelser kan være en, blandt andre muligheder. Vi finder, at spørgeskemaundersøgelser kan supplere og systematisere den dialog, vi har med nogle af vores hovedinteressenter.

LIDT OM DEN PRAKTISKE GENNEMFØRELSE

Samarbejdsudvalget (SU) godkendte på mødet den 17. september 2003 at der blev gennemført en spørgeskemaundersøgelse, blandt forældre og pårørende til elever på Nysted Efterskole. Et udkast til spørgeskema er blevet præsenteret for samtlige medarbejdere på Nysted Efterskole for kommentarer og forslag til ændringer. Det anvendte spørgeskema vedlægges som bilag.

På forældredagen den 27. september 2003 blev skemaerne uddelt til besøgende forældre. Der blev ikke givet nogen nærmere instruktion i udfyldelse af skemaet. Udfyldelse af skemaer foregik to steder, i spisesalen på Skansevej 22, for forældre til elever på blå linie, og på Plantagegården for forældre til elever på grøn linie. De udfyldte skemaer blev lagt i opstillede bokse.

Lørdag den 27. september 2003 var der tilmeldt 140 elever på Nysted Efterskole. 99 udfyldte skemaer blev afleveret i de opstillede kasser. Det er naturligvis en svaghed ved undersøgelsen, at forældre / pårørende som ikke deltog i forældredagen, ikke har haft mulighed for at udfylde et skema. Da forældre / pårørende tilmelder sig forældredagen har vi mulighed for at sende skemaet til dem der ikke deltager. Dette kan overvejes ved gentagelse af undersøgelsen.

KOMMENTARER TIL UNDERSØGELSEN

Nedenstående tabeller og grafer taler stort set for sig selv, dog et par kommentarer. I spørgsmål 4 er der 13% der svarer ved ikke. Dette skal sandsynligvis ses på baggrund af, at mange af forældrene kun har haft deres elever gående på Nysted Efterskole i 6 uger da de svarer på spørgsmålet. Det samme kan gøre sig gældende i spørgsmål nr. 5. I spørgsmål 6 er der 25% der svarer utilfredsstillende. Nogle forklaringer kan være at de mere organiserede fritidsaktiviteter kun så småt var ved at komme i gang da undersøgelsen blev gennemført. Eleverne har måske ikke været opmærksomme på hvad der foregår. Forældrene har ikke hørt om hvilke fritidsaktiviteter der bliver tilbudt. At de fritidstilbud skolen tilbyder ikke matcher forventninger fra forældre. Endelig kan det skyldes at vores tilbud er for ringe eller få. Vi er opmærksomme på resultatet.

Omkring hvordan forældrene vurderer deres barns tilfredshed med værelserne på Nysted Efterskole, er der 11 der svarer utilfredsstillende og 3 som svarer meget utilfredsstillende, i øvrigt det samme antal der svarer ved ikke. Af de 11 der svarer utilfredsstillende er de 9 forældre til børn der går på blå linie. Blå linies boområder er i de nyeste bygninger, og der bor max 3 elever på hvert værelse. Endvidere har der været internetadgang siden skolestart. Det ses også at der er mere end dobbelt så mange grønne forældre (15) der krydser af i meget tilfredsstillende, end der er forældre til elever på auto (6).

AFRUNDING.

Omkring nogle af skolens kerneydelser som undervisning, og kontakt mellem skole og forældre (kontaktlærerordningen) viser undersøgelsen at forældrene er meget tilfredse med Nysted Efterskole.

Jeg vil gerne takke samtlige forældre / pårørende som udfyldte et skema. Tak til medarbejdere på Nysted Efterskole som kom med ændringsforslag til første udkast og som distribuerede skemaerne. Tak til TAP-gruppen som prøveudfyldte. Tak til formand for forældrerådet Christian Hansen. Slutteligt tak til Dennis Sillemann som har indtastet resultaterne på computer.

Nysted den 3. oktober 2003.

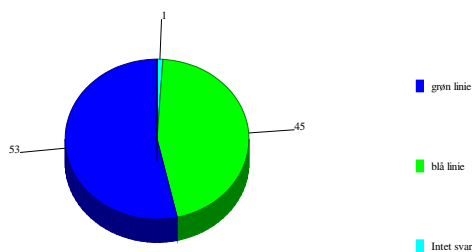
Søren Dahlstrøm Nielsen

1

Går dit barn på

0	Intet svar	1	1,0%
1	grøn linie	53	53,5%
2	blå linie	45	45,5%

Går dit barn på

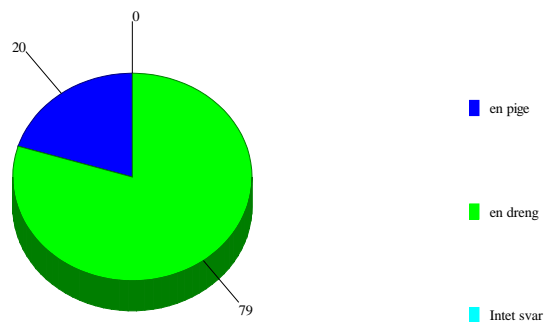


2

Er dit barn

0	Intet svar	0	0,0%
1	en pige	20	20,2%
2	en dreng	79	79,8%

Er dit barn



3

Er dit barn

0	Intet svar	0	0,0%
1	1. års elev	66	66,7%
2	2. års elev	30	30,3%
3	3. års elev	3	3,0%

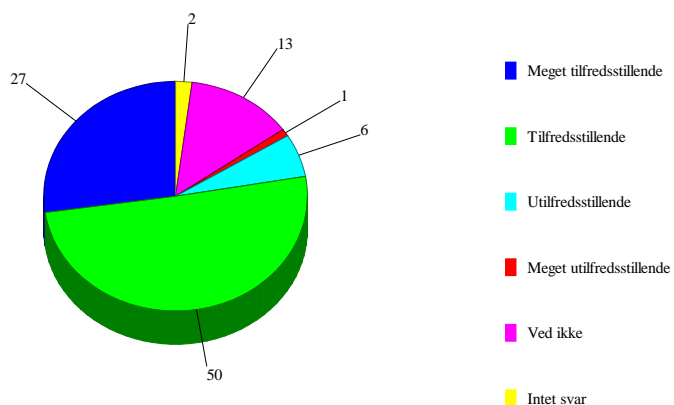


4

Oplever du den teoretiske undervisning af dit barn som

0	Intet svar	2	2,0%
1	Meget tilfredsstillende	27	27,3%
2	Tilfredsstillende	50	50,5%
3	Utilfredsstillende	6	6,1%
4	Meget utilfredsstillende	1	1,0%
5	Ved ikke	13	13,1%

Oplever du den teoretiske undervisning af dit barn som

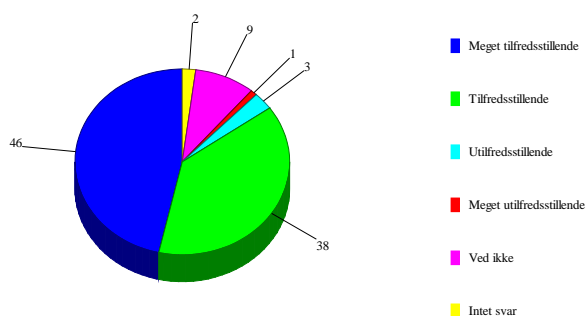


5

Oplever du den praktiske undervisning (værkstedundervisningen) af dit barn som

0	Intet svar	2	2,0%
1	Meget tilfredsstillende	46	46,5%
2	Tilfredsstillende	38	38,4%
3	Utilfredsstillende	3	3,0%
4	Meget utilfredsstillende	1	1,0%
5	Ved ikke	9	9,1%

Oplever du den praktiske undervisning
(værkstedundervisningen) af dit barn som

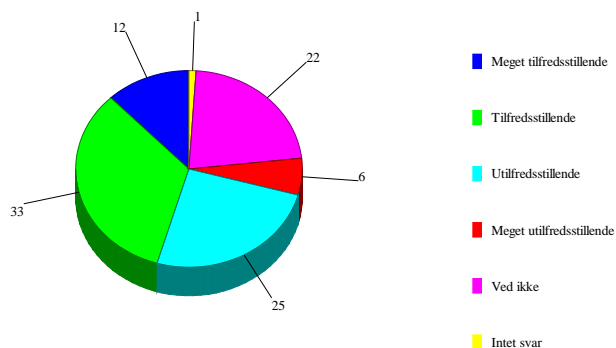


6

Oplever du fritidstilbudene på Nysted Efterskole som

0	Intet svar	1	1,0%
1	Meget tilfredsstillende	12	12,1%
2	Tilfredsstillende	33	33,3%
3	Utilfredsstillende	25	25,3%
4	Meget utilfredsstillende	6	6,1%
5	Ved ikke	22	22,2%

Oplever du fritidstilbudene på Nysted Efterskole som

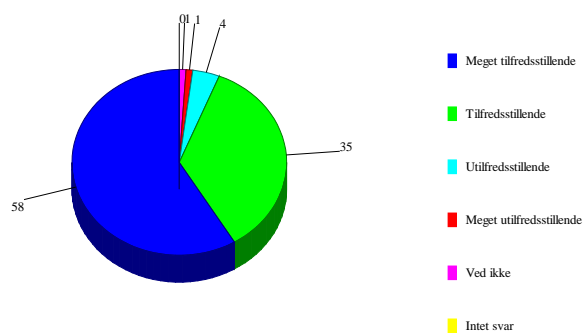


7

Hvordan fungerer kommunikationen til kontaktlæreren?

0	Intet svar	0	0,0%
1	Meget tilfredsstillende	58	58,6%
2	Tilfredsstillende	35	35,4%
3	Utilfredsstillende	4	4,0%
4	Meget utilfredsstillende	1	1,0%
5	Ved ikke	1	1,0%

Hvordan fungerer kommunikationen til kontaktlæreren?

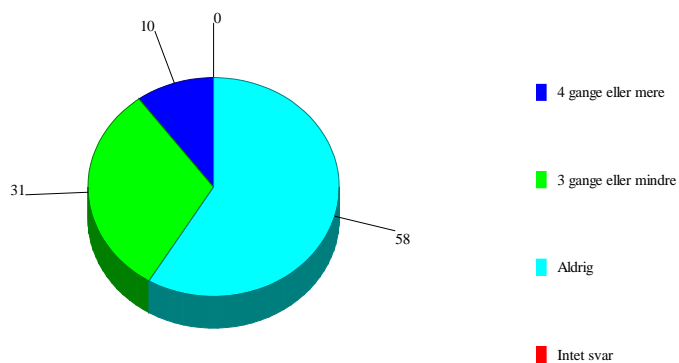


8

Har du haft brug for kontaktlæreren uden for telefontiden?

0	Intet svar	0	0,0%
1	4 gange eller mere	10	10,1%
2	3 gange eller mindre	31	31,3%
3	Aldrig	58	58,6%

Har du haft brug for kontaktlæreren uden for telefontiden?

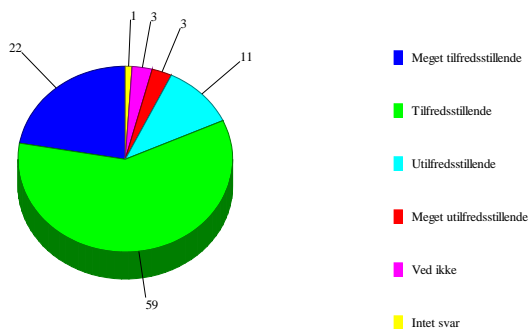


9

Hvordan vurderer du dit barns tilfredshed med sit værelse?

0	Intet svar	1	1,0%
1	Meget tilfredsstillende	22	22,2%
2	Tilfredsstillende	59	59,6%
3	Utilfredsstillende	11	11,1%
4	Meget utilfredsstillende	3	3,0%
5	Ved ikke	3	3,0%

Hvordan vurderer du dit barns tilfredshed med sit værelse?

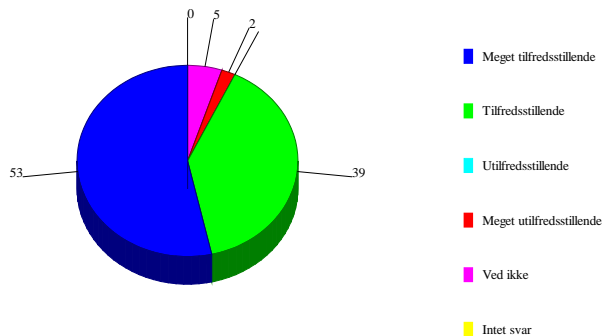


10

Hvordan vurderer du samarbejdet med kontaktlæreren?

0	Intet svar	0	0,0%
1	Meget tilfredsstillende	53	53,5%
2	Tilfredsstillende	39	39,4%
3	Utilfredsstillende	0	0,0%
4	Meget utilfredsstillende	2	2,0%
5	Ved ikke	5	5,1%

Hvordan vurderer du samarbejdet med kontaktlæreren?

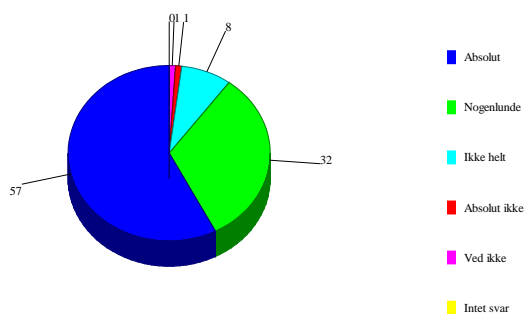


11

Lever Nysted Efterskole generelt op til dine forventninger?

0	Intet svar	0	0,0%
1	Absolut	57	57,6%
2	Nogenlunde	32	32,3%
3	Ikke helt	8	8,1%
4	Absolut ikke	1	1,0%
5	Ved ikke	1	1,0%

Lever Nysted Efterskole generelt op til dine forventninger?

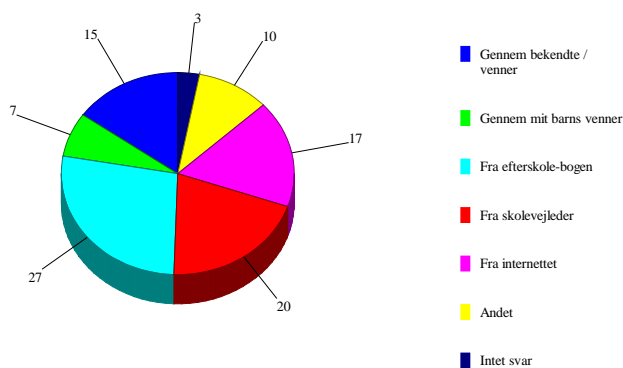


12

Hvorfra hørte / lærte du første gang om Nysted Efterskole?

0	Intet svar	3	3,0%
1	Gennem bekendte / venner	15	15,2%
2	Gennem mit barns venner	7	7,1%
3	Fra efterskole-bogen	27	27,3%
4	Fra skolevejleder	20	20,2%
5	Fra internettet	17	17,2%
6	Andet	10	10,1%

Hvorfra hørte / lærte du første gang om Nysted Efterskole?



KRYDSTABULERING AF SPØRGSMÅL 1 og 11.

Spørgsmål 1: Går dit barn på

1. grøn linie
2. blå linie

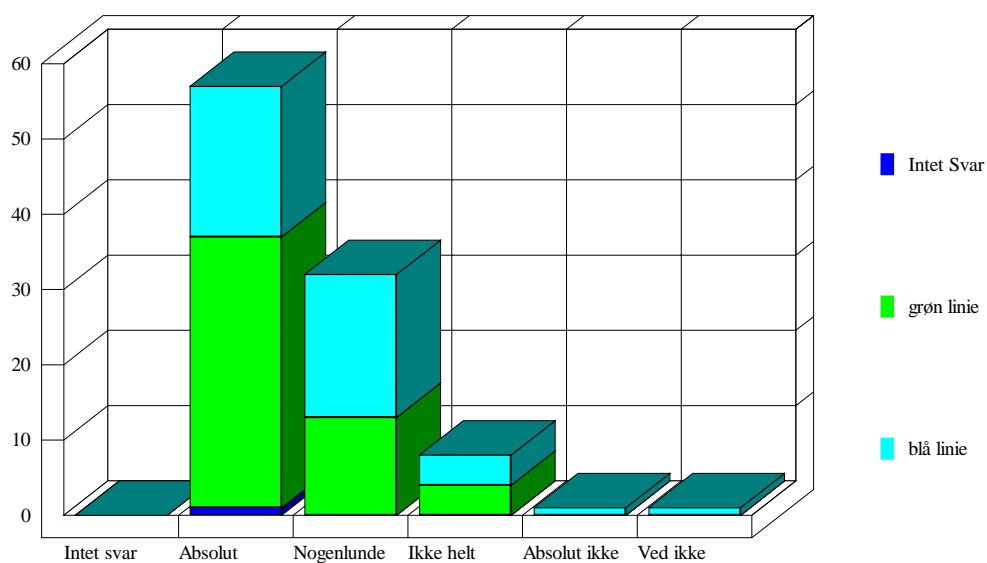
Spørgsmål 11: Lever Nysted Efterskole generelt op til dine forventninger?

1. Absolut
2. Nogenlunde
3. Ikke helt
4. Absolut ikke
5. Ved ikke

Krydstabulering af spørgsmål 1 (række) og 11 (søjle)

	0	1	2	3	4	5	
0	0	1	0	0	0	0	1
1	0	36	13	4	0	0	53
2	0	20	19	4	1	1	45
	0	57	32	8	1	1	

Krydstabulering af spørgsmål 1 og 11



KRYDSTABULERING AF SPØRGSMÅL 1 og 6.

Spørgsmål 1: Går dit barn på

1. grøn linie
2. blå linie

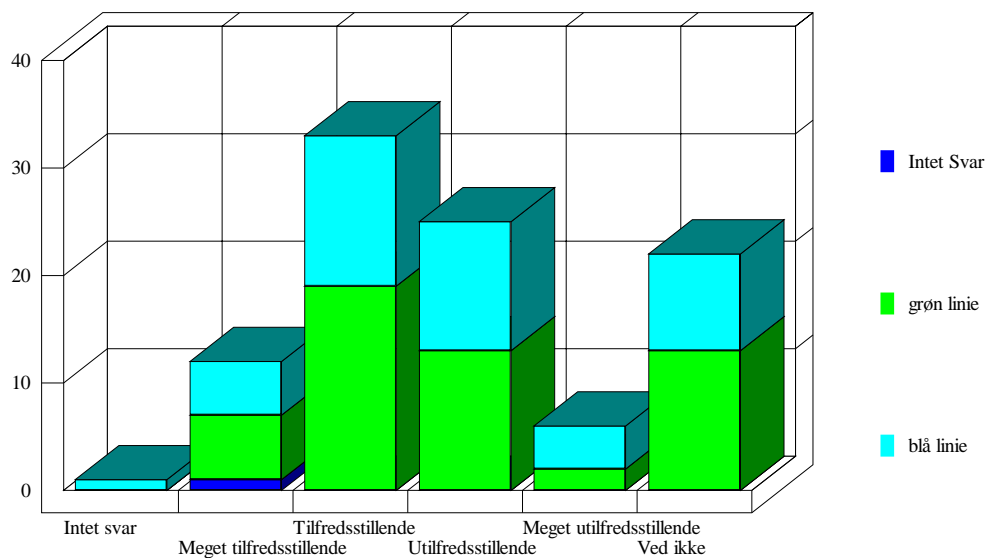
Spørgsmål 6: Oplever du fritidstilbudene på Nysted Efterskole som

1. Meget tilfredsstillende
2. Tilfredsstillende
3. Utilfredsstillende
4. Meget utilfredsstillende
5. Ved ikke

Krydstabulering af spørgsmål 1 (række) og 6 (søjle)

	0	1	2	3	4	5	
0	0	1	0	0	0	0	1
1	0	6	19	13	2	13	53
2	1	5	14	12	4	9	45
	1	12	33	25	6	22	

Krydstabulering af spørgsmål 1 og 6



KRYDSTABULERING AF SPØRGSMÅL 1 og 9.

Spørgsmål 1: Går dit barn på

1. grøn linie
2. blå linie

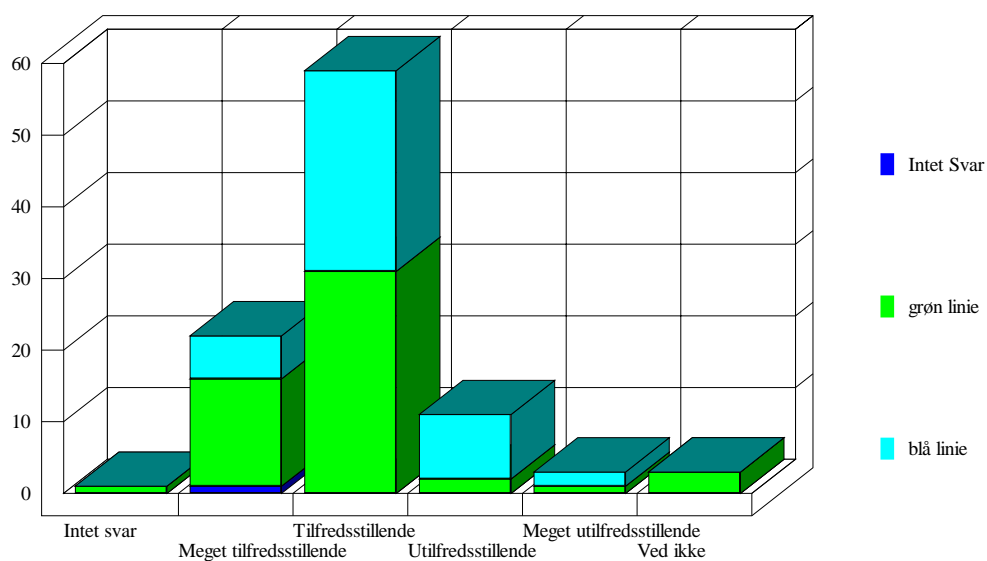
Spørgsmål 9: Hvordan vurderer du dit barns tilfredshed med sit værelse?

1. Meget tilfredsstillende
2. Tilfredsstillende
3. Utilfredsstillende
4. Meget utilfredsstillende
5. Ved ikke

Krydstabulering af spørgsmål 1 (række) og 9 (søjle)

	0	1	2	3	4	5	
0	0	1	0	0	0	0	1
1	1	15	31	2	1	3	53
2	0	6	28	9	2	0	45
	1	22	59	11	3	3	

Krydstabulering af spørgsmål 1 og 9



KRYDSTABULERING AF SPØRGSMÅL 1 og 3.

Spørgsmål 1: Går dit barn på

1. grøn linie
2. blå linie

Spørgsmål 3. Er dit barn

1. 1. års elev
2. 2. års elev
3. 3. års elev

Krydstabulering af spørgsmål 1 (række) og 3 (søjle)

	0	1	2	3	
0	0	1	0	0	1
1	0	38	12	3	53
2	0	27	18	0	45
	0	66	30	3	

Krydstabulering af spørgsmål 1 og 3

